

# KAS ANATOMISI

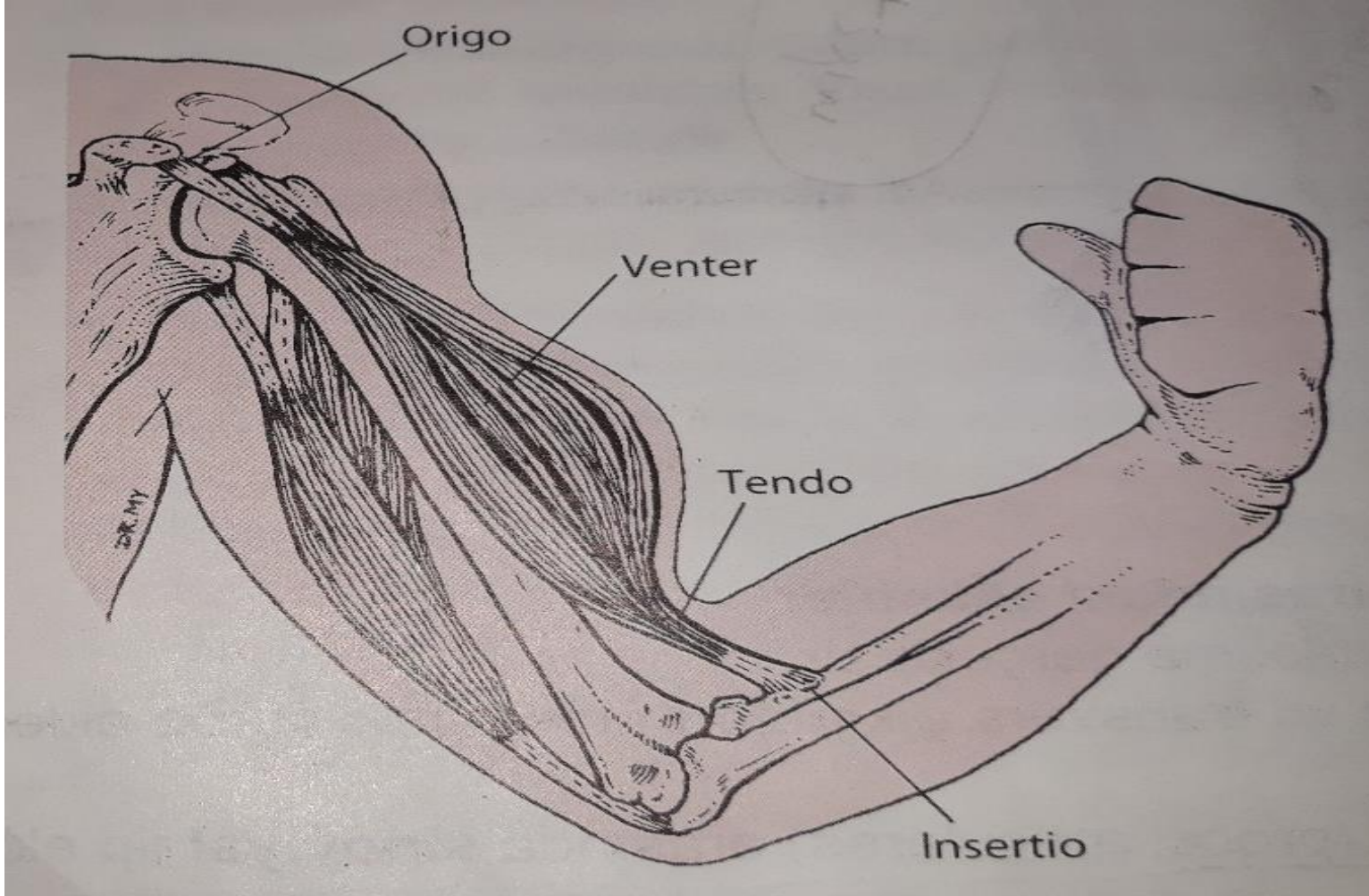
# UYARI !!!

Arkadařlar, “**hepsi bilinecek**” ifadesinin getiđi slaytlarda bulunan kas isimlerinin adlarını bileceksiniz. Bu ifadenin yer almadıđı slaytlara ait kas isimlerinden **sorumlu deđilsiniz**

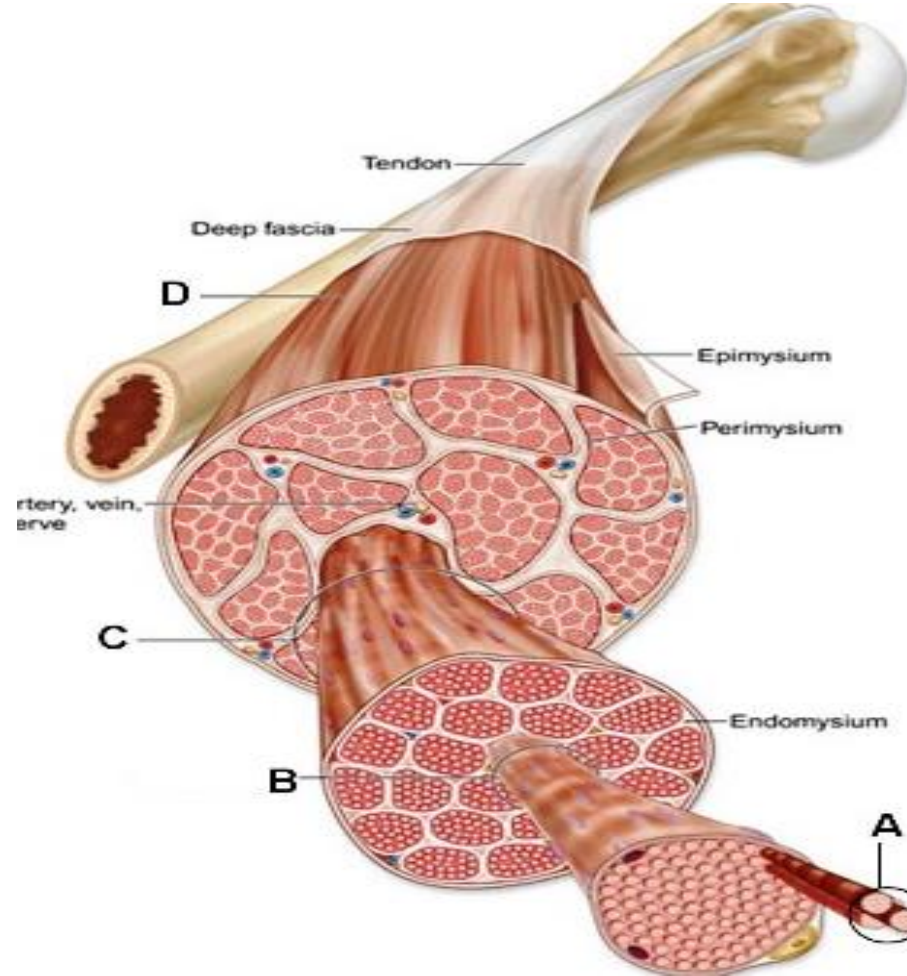
## Systema Musculare (KAS SİSTEMİ)

- Her iskelet kası, makroskopik olarak **kas gövdesi (venter)** ile bu gövdeyi kemiklere bağlayan **kiriş (tendon)**'lerden oluşmuştur. Bağ dokusundan yapılmış olan bu kirişler kasılma yeteneğine sahip değildir.

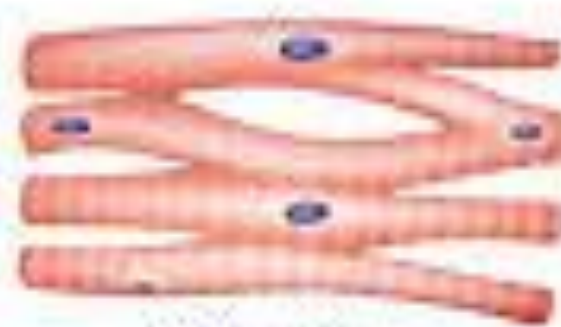
Kirişlerden az hareketli olanın yapışma yeri kasın başlangıcı (origo), hareketli olanın yapışma yeri kasın sonlanması (insertio) olarak kabul edilir. Kas gövdesinin origo ya yakın bölgesine **baş (caput)** denir.



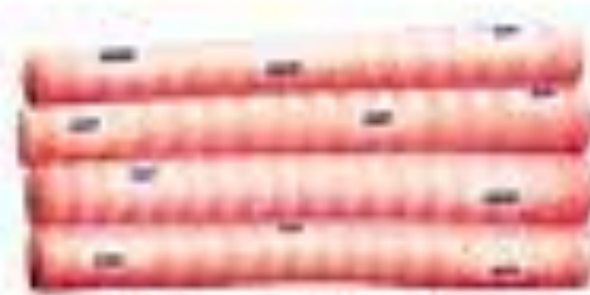
Kas gövdesi, en dıřta **epimisyum** olarak adlandırılan baę dokusu kılıfı ile sarılıdır. Herbir kas gövdesi, birbirlerinden **perimisyum** ile ayrılmıř kas lifi demetleri(**fasikulus**)'den , **fasikuluslar** da paralel olarak seyreden ve birbirlerinden **endomisyum** ile ayrılmıř **kas liflerinden** oluřmuřtur.



# KAS ÇEŞİTLERİ



Kalp Kası



Çizgili Kaslar



Düz Kaslar

## **Baş kasları (musculi capitis)**

Bu başlık altında Mimik Kaslar ve Çiğneme Kasları yer alır.

### **Mimik Kasları (mm.faciei)'nin hepsi bilinecek !!!**

Bazı mimik kasları şunlardır:

- **M.epicranius:** Saçlı deride bulunan mimik kasıdır.
- **M.orbicularis oculi:** Göz etrafında yer alan dairesel bir mimik kasıdır.
- **M.orbicularis oris:** Ağız etrafında bulunan dairesel bir mimik kasıdır.
- **M.depressor labii inferioris:** Alt dudağı aşağı çeken kas
- **M.nasalis:** Burun sırtı ve burun kanadında yer alır.

## **Çiğneme kasları (musculi masticatorii)'nın hepsi bilinecek!!!**

- m.masseter, m.temporalis, m.pterygoideus lateralis ve m.pterygoideus medialis

**NOT:** Çiğneme kaslarının en önemli ortak özellikleri mandibula(alt çene kemiğine)' ya bağlı olmalarıdır.



Kaslar venter(gövde) şekline göre

Kare şeklinde ise **kuadrat kas**

Çember şeklinde ise **orbiküler kas**

Silindir şeklinde ise **teretik kas**

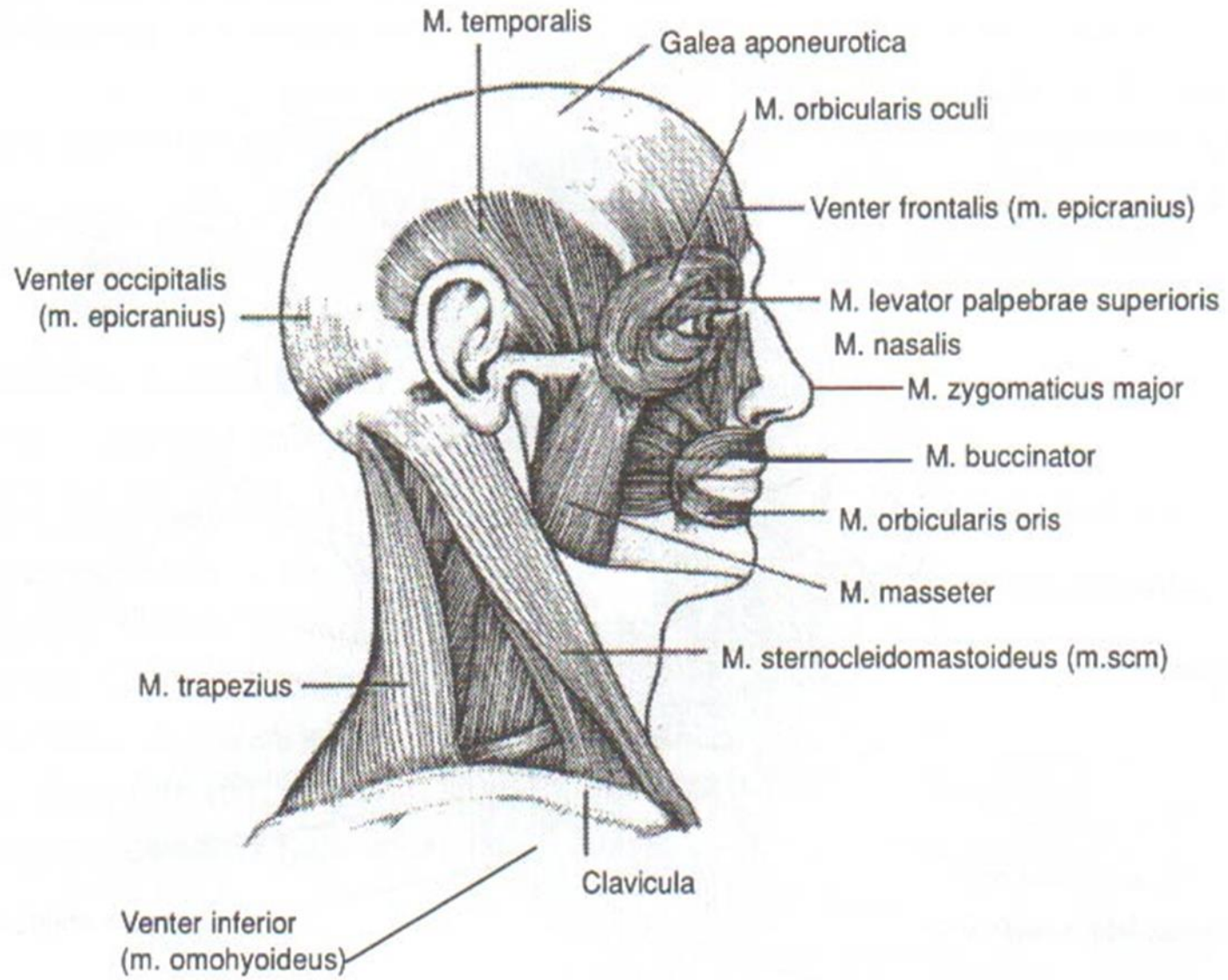
olmak üzere üç kısımda incelenebilirler

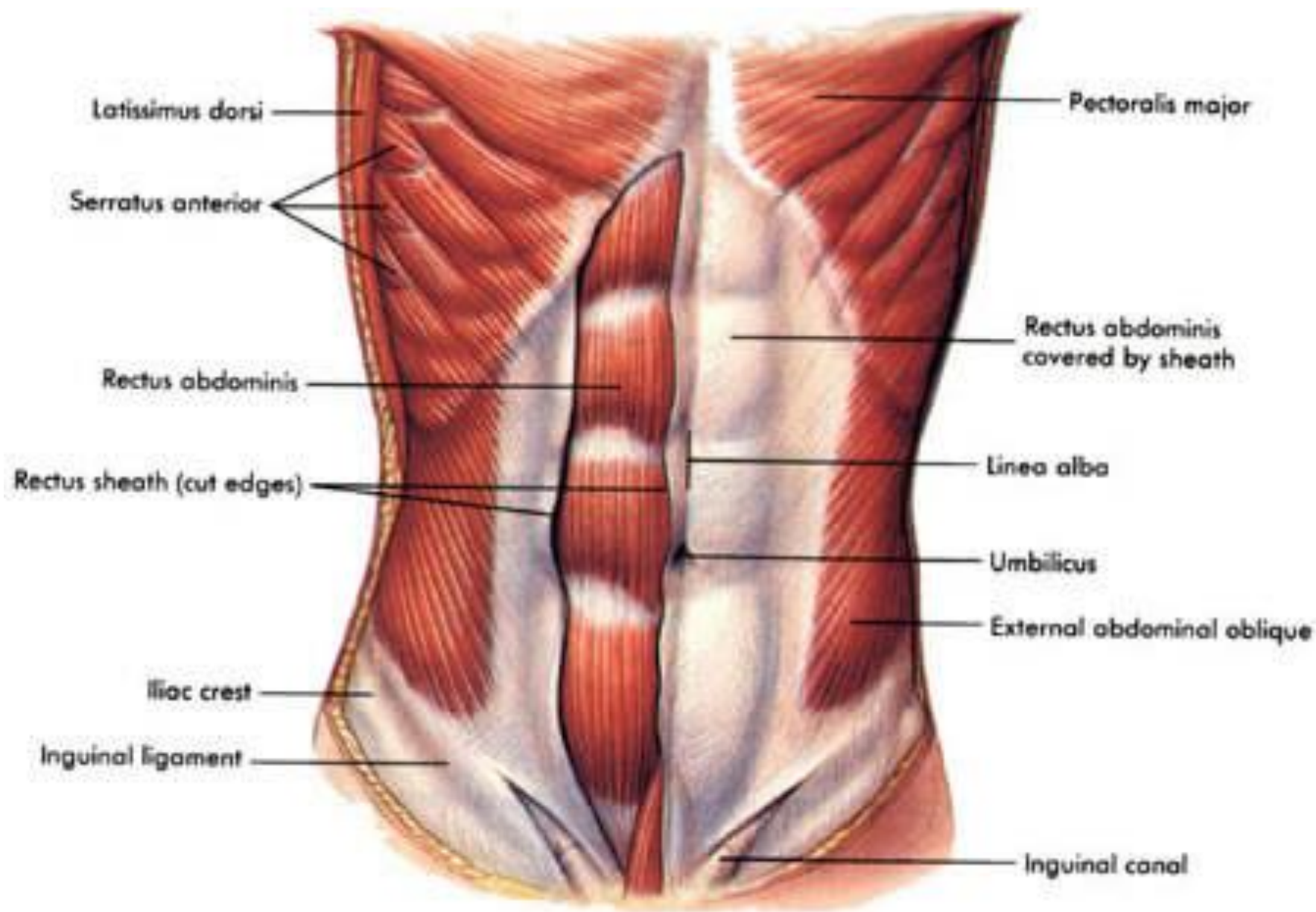
Kaslar fonksiyonlarına göre (**abductor kas, adduktor kas**), (**Flexor kas , extensor kas**) ve **rotator kas**

olarak da adlandırılabilir.

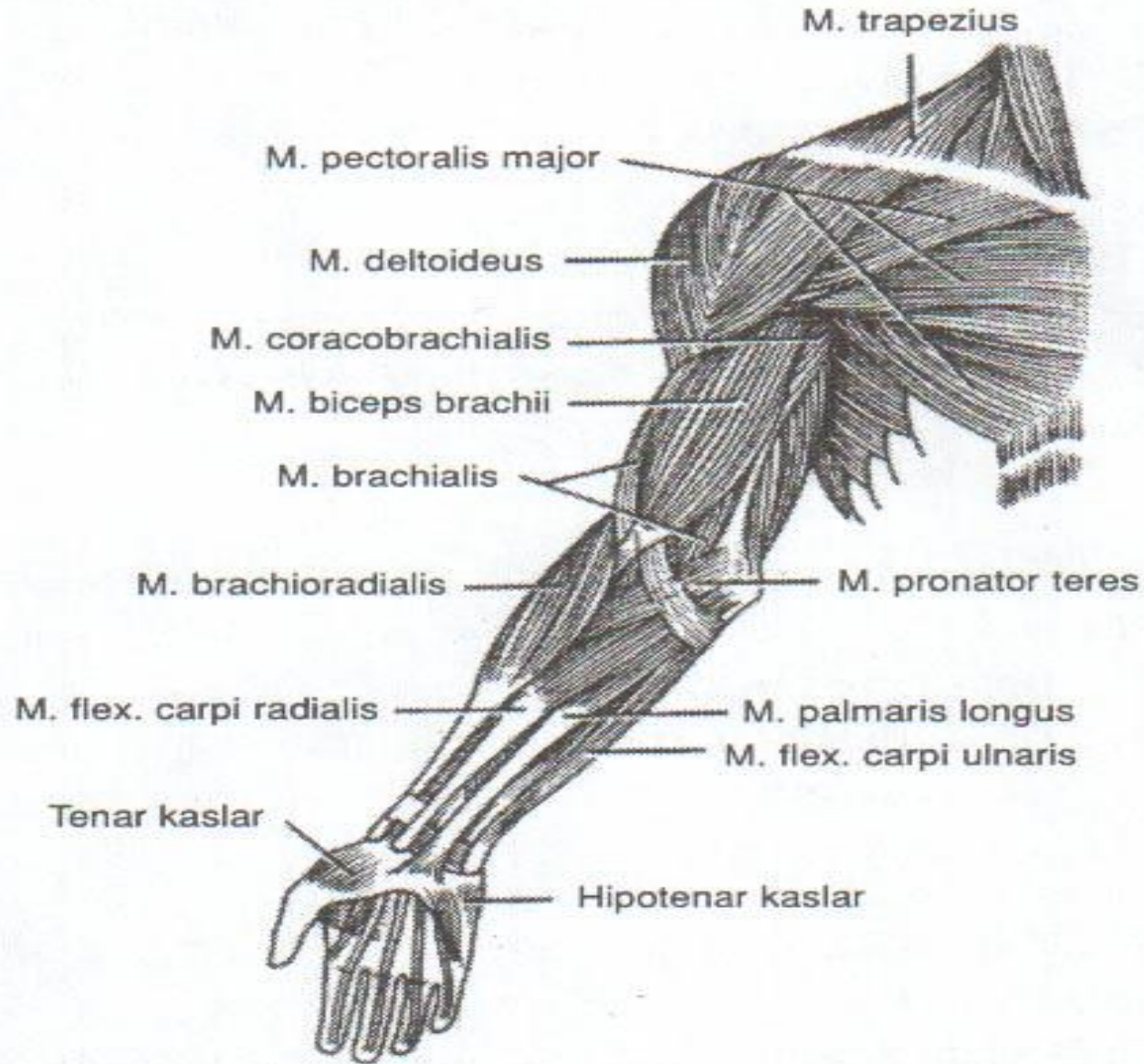
Kaslar, çalışma düzenlerine göre **fiksator, antagonist ve sinerjist** kaslar olarak da sınıflandırılabilirler.

Kaslar sahip oldukları kas lifinin düzenlenişine göre **rektus seyirli, oblik seyirli ve horizontal seyirli** olarak da adlandırılabilirler.

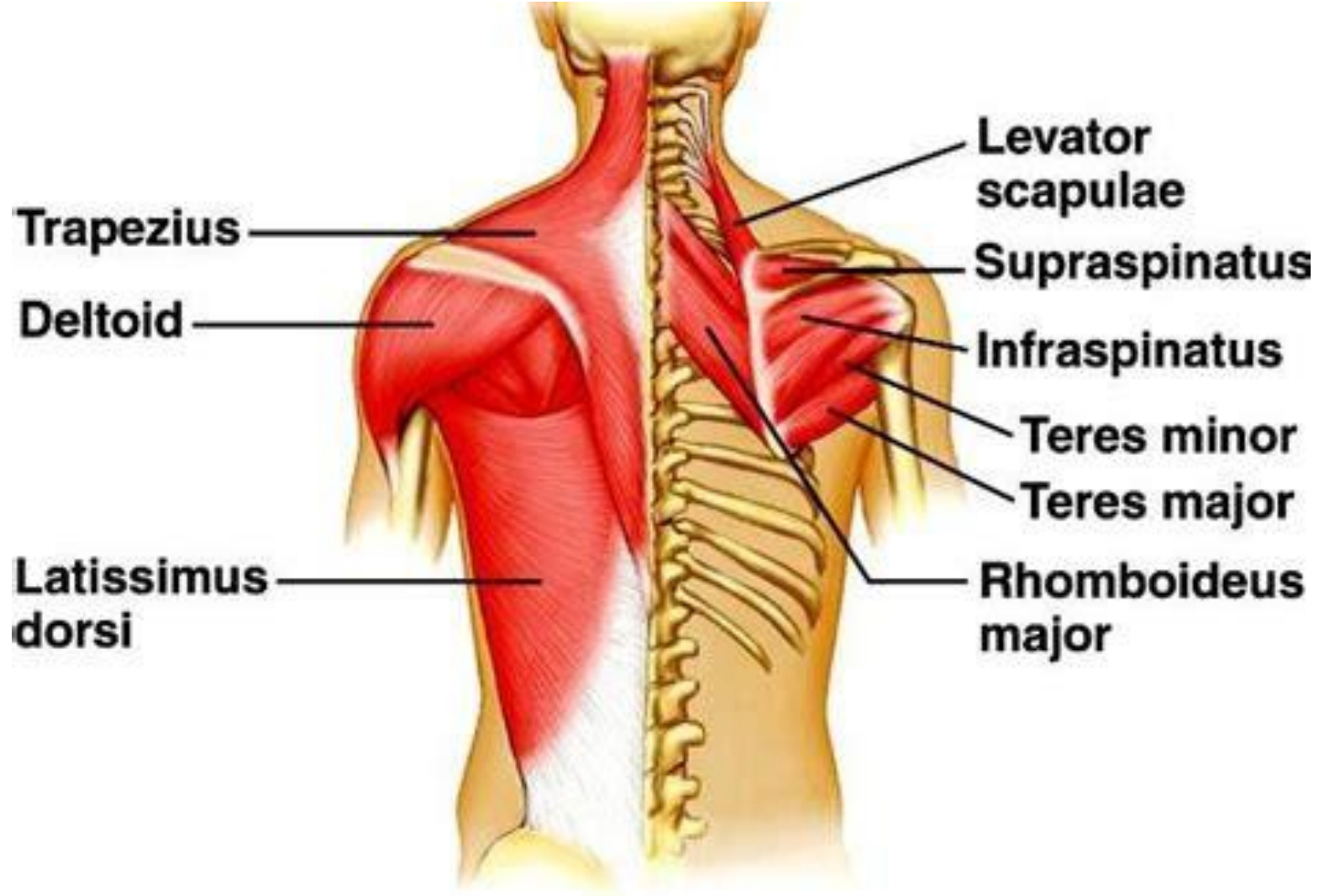




# KOL KASLARI (hepsi bilinecek !!!)



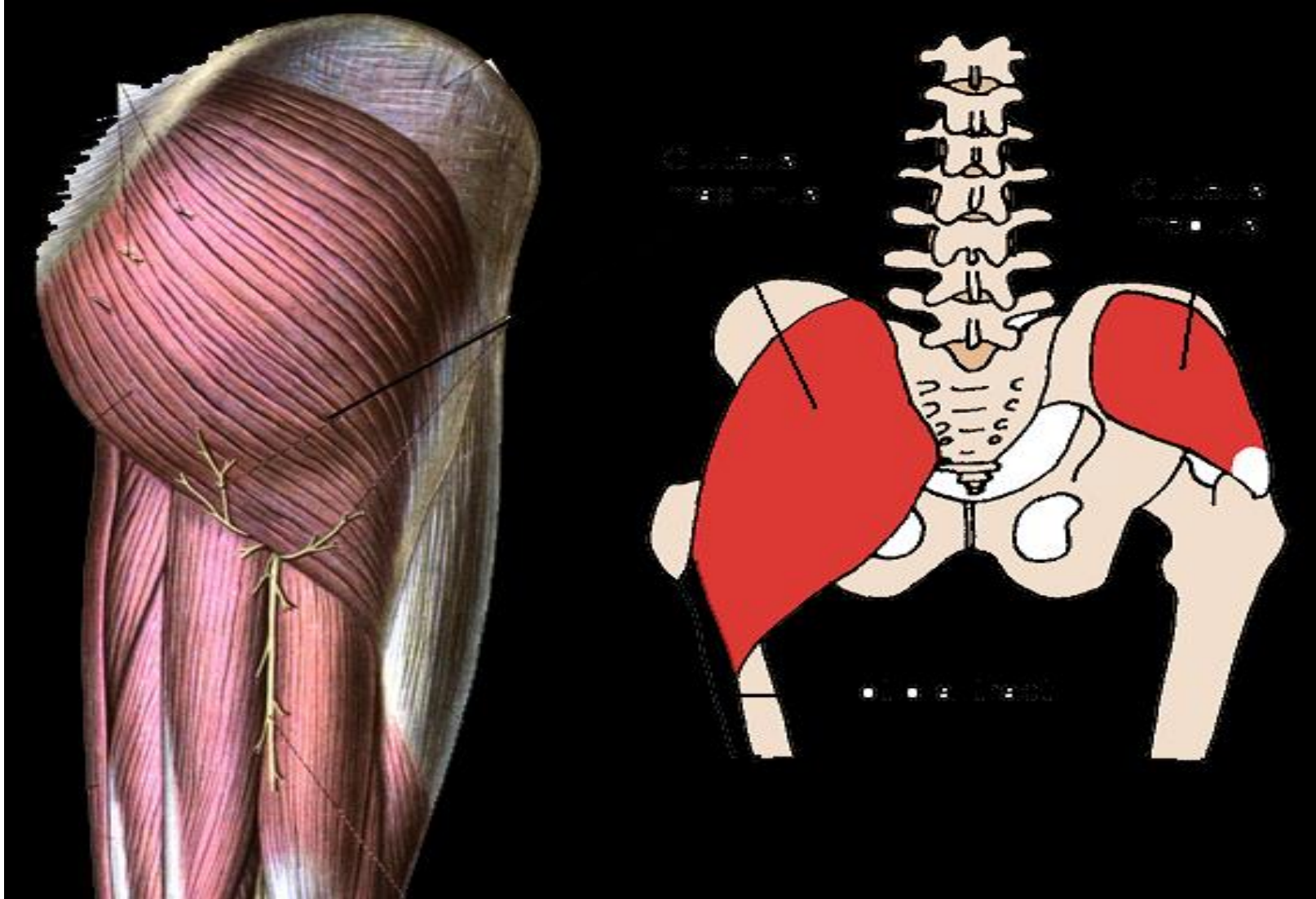
# Sırt Kasları( mm.dorsi )'nın hepsi bilinecek !!!



# Alt taraf kasları (hepsi bilinecek !!! )

1. M.gluteus maximus
2. M.gluteus medius
3. M.iliopsoas
4. M.gluteus minimus

# M. gluteus kasları





**Transversus  
Abdominis.**

**Internal  
Oblique,**

**External  
Oblique,**

**The Rectus  
Abdominis**

